

sens  
hair extensions



# Simplemente Natural

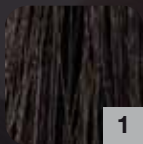
Especialistas en Cabello  
100% Human Hair Extension  
Método Remy  
Calidad Garantizada

---

Conoce todos nuestros productos:  
Cabello Cosido, Queratina,  
Sistema de Clips, Adhesivas,  
Canula, etc.

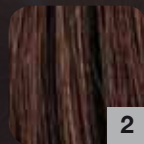


# Carta de colores



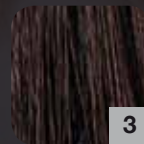
1

Negro



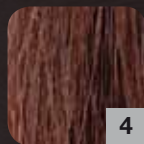
2

Moreno



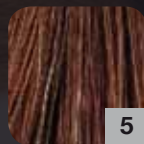
3

Castaño Oscuro



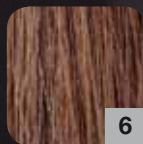
4

Castaño



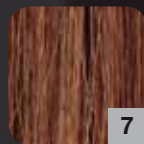
5

Castaño Claro



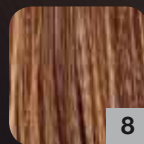
6

Rubio Oscuro



7

Rubio Medio



8

Rubio



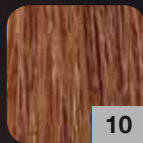
9

Rubio Claro



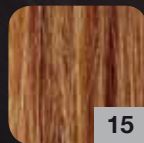
9,3

Rubio Claro Dorado



10

Rubio Beige  
Dorado



15

Miel



22

Rubio Extra claro



23

Rubio Medio  
Claro  
Clarísimo



24

Rubio Clarísimo  
Dorado



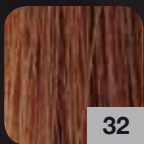
25

Rubio Clarísimo



29

Rubio Medio  
Cobre Dorado



32

Castaño Claro  
Caoba



60

Rubio Extraclaro  
Platino



130

Rubio Rojizo Intenso



7/9

Rubio Medio  
Rubio Clarísimo



22/9

Rubio Extraclaro  
Rubio Claro



22/15

Rubio Extraclaro  
Miel



4/25

Castaño  
Rubio Platino



8/22

Rubio  
Rubio Extraclaro



Chocolate



Azul



Violeta

### Queratina

1 · 2 · 3 · 4 · 5 · 6 · 7 · 8  
9 · 9,3 · 10 · 15 · 22 · 23  
24 · 25 · 29 · 32 · 60 · 130  
Chocolate · 7/9 · 22/9  
22/15 · 4/25 · 8/22 · blue  
violet · fucsia · red · orange



Fucsia



Rojo



Naranja

### Bioadhesivo

1 · 2 · 3 · 4 · 5 · 6 · 7 · 8  
9 · 15 · Chocolate · 24  
25 · 7/9 · 8/22 · 22/15  
4/25

### Sistema Clip

1 · 2 · 3 · 4 · 5 · 7 · 9 · 9,3  
10 · 15 · 23 · 24 · 25 · 29  
32 · 60 · 130 · Chocolate  
7/9 · 22/9 · 8/22 · 22/15 · 4/25

### Cosido liso 90/140 cm.

1 · 2 · 3 · 4 · 5 · 6 · 7 · 8  
9 · 9,3 · 23 · 24 · 25 · 60  
Chocolate · 7/9 · 22/15  
4/25 · 8/22 · 10 · 15 · 130

### Cosido liso extralargo 60 x 120 cm.

1 · 2 · 3 · 4 · 5 · 6 · 7 · 8 · 9  
24 · 25 · 8/22 · 7/9 · 22/15

### Cosido rizado

1 · 2 · 3 · 4 · 6 · 8 · 9 · 25

sens  
hai extensions

# Sistema Queratina

Sin duda el sistema más profesional y versátil del mercado.

## Descripción:

La queratina sin duda es el sistema más consolidado del mercado. El más profesional y el que mejores resultados nos aportan.

Nos permite tanto alargar, dar volumen y crear estilos y colores sin necesidad de tinter o decolorar. También es el que más variedad de colores dispone, gracias a su método de aplicación nos permite una total libertad de movimientos.

## Características:

- Cabello 100% natural Remy, es decir que conserva toda su cutícula
- Queratina de una extraordinaria calidad, fusión homogénea, sin residuos
- Longitud: 50-55 cm
- Paquetes: 25 uni
- Amplia gama de colores

## Servicios recomendados:

Para todo tipo de público que busque la calidad por encima del precio, total libertad de movimientos, larga durabilidad, sin duda el mejor resultado final.

Este sistema nos permite alargar, dar volumen, color, machas etc, sin duda el más versátil.

## Accesorios:

- El sistema de queratina dispone de una serie de accesorios y distintos sistemas para su colocación, desde el soldador más sencillo a la máquina de ultrasonidos con sistema en frío.
- Soldador júnior (indicado para los que empiezan)
  - Soldador profesional
  - Máquina por ultrasonidos (tecnología en frío)
  - Disolvente (para retirar las extensiones, gel o líquido)
  - Alicata aplicador y retirador
  - Carta de colores cabello natural





# Bioadhesivo

El más cómodo, el sistema del futuro.

## Descripción:

Es el sistema más nuevo e innovador del mercado, sistema en frío sin calor, sin cánulas completamente invisible. Completamente reutilizable, siempre que se siga un tratamiento de cuidado adecuado. Muy rápido de colocar, en tan solo 20 minutos y de retirar, cabello intacto y sin residuos. Colócalo sin inversión y ahorra tiempo y dinero en tu salón de peluquería.


## Características:

- Cabello 100% natural Remy
- Medidas: 30 cm de ancho x 50 cm de largo
- Amplia gama de colores

## Servicios recomendados:

Sin duda recomendado para el público más exigente, que quiera disfrutar de una melena de ensueño completamente invisible. Este sistema también nos permite incluso tratar problemas de alopecia y cabellos especialmente finos que no responden bien a los otros sistemas de extensiones.

## Accesorios:

- Cinta bioadhesiva
  - Remover
  - Carta de colores cabello natural
- 

# Clips

Para una ocasión puntual, cambia tu look a tu antojo.

## Descripción:

Sistema de quita y pon, cabello cosido de 15 cm con tres peinetas que te permiten quitar y poner a tu gusto.

Fácil y cómodo, puedes lucir melena en un momento puntual.

## Características:

- Cabello 100% natural
- 15 cm de ancho x 50 cm de largo
- Amplia variedad de colores
- Incorpora tres peinetas metálicas.

## Servicios recomendados:

Un servicio rápido y cómodo para clientes que no quieran llevar una melena fija o bien enfocado a un momento puntual, boda o acontecimiento.

## Accesorios:

- Peinetas: marrón, negro, rubio
- Carta de colores cabello natural





# Cabello Cosido

Sistema en frío, rápido y económico.

## Descripción:

Este sistema a entrado con mucha fuerza en el mercado de las extensiones, sin duda por su bajo coste y con una inversión para profesional mínima. Se trata de cabello tejido de distintas larguras, que se corta en piezas y se va colocando bien con cánulas o se cose al propio cabello.

## Características:

- Cabello 100% natural Remy
- Medidas: 90 cm x 65 gr. x 50 cm de largo  
120 cm x 90 gr. x 60 cm de largo  
140 cm x 100 gr. x 50 cm de largo

- Disponible en liso y rizado
- Amplia gama de colores

## Servicios recomendados:

Indicado para un publico joven, colocación rápida y retirada inmediata  
Ideal para alargar o dar volumen en cabellos normal y grueso.

## Accesorios:

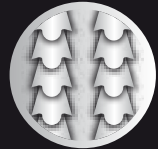
Para empezar a colocar este sistema solo necesitaremos:

- kit cánula ( comprende punzón y alicata)
- cánulas (disponibles en cuatro colores en paquetes de 100 uni)
- fijador (para facilitar el trabajo de colocación, se disuelve con los lavados)
- fijador ultra fuerte (para no utilizar cánula)
- remover (para retirar el fijador ultra fuerte)
- clips metálicos (para realizar extensiones de quita y pon)
- carta de colores cabello natural





**Sens** utiliza exclusivamente cabello 100% humano, cabello REMY, es decir que conserva toda su cutícula y en la misma dirección, lo que hace que nuestros cabellos no se enreden y se mantengan sanos mucho más tiempo. En cuanto al punto de unión, **Sens** utiliza queratina, que a diferencia de las siliconas o colas respetan la naturaleza del cabello y permite una unión perfecta, sin residuos, totalmente invisible.



**REMI HAIR**



**NO REMY HAIR**

**grupoyosvic**

Servicios integrales para estilistas

